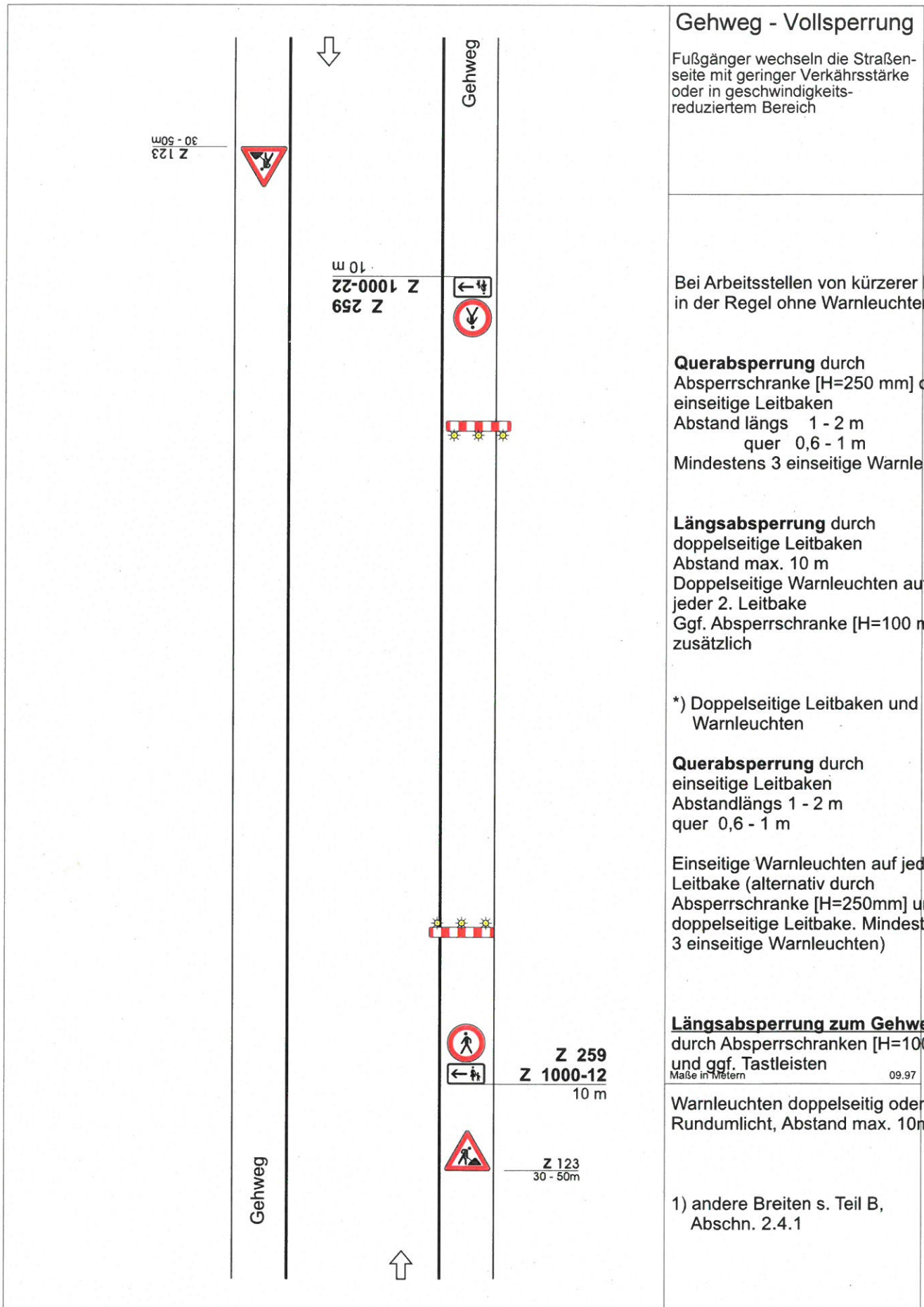


# Anlage 1



## Gehweg - Vollsperrung

Fußgänger wechseln die Straßenseite mit geringer Verkehrsstärke oder in geschwindigkeits-reduziertem Bereich

Bei Arbeitsstellen von kürzerer Dauer in der Regel ohne Warnleuchten

**Querabspernung** durch  
 Absperrschranke [H=250 mm] oder  
 einseitige Leitbaken  
 Abstand längs 1 - 2 m  
 quer 0,6 - 1 m  
 Mindestens 3 einseitige Warnleuchten

**Längsabspernung** durch  
 doppelseitige Leitbaken  
 Abstand max. 10 m  
 Doppelseitige Warnleuchten auf  
 jeder 2. Leitbake  
 Ggf. Absperrschranke [H=100 mm]  
 zusätzlich

\*) Doppelseitige Leitbaken und  
 Warnleuchten

**Querabspernung** durch  
 einseitige Leitbaken  
 Abstand längs 1 - 2 m  
 quer 0,6 - 1 m

Einseitige Warnleuchten auf jeder  
 Leitbake (alternativ durch  
 Absperrschranke [H=250mm] und  
 doppelseitige Leitbake. Mindestens  
 3 einseitige Warnleuchten)

**Längsabspernung zum Gehweg**  
 durch Absperrschranken [H=100 mm]  
 und ggf. Tastleisten  
Maße in Metern 09.97

Warnleuchten doppelseitig oder mit  
 Rundumlicht, Abstand max. 10m

1) andere Breiten s. Teil B,  
 Abschn. 2.4.1